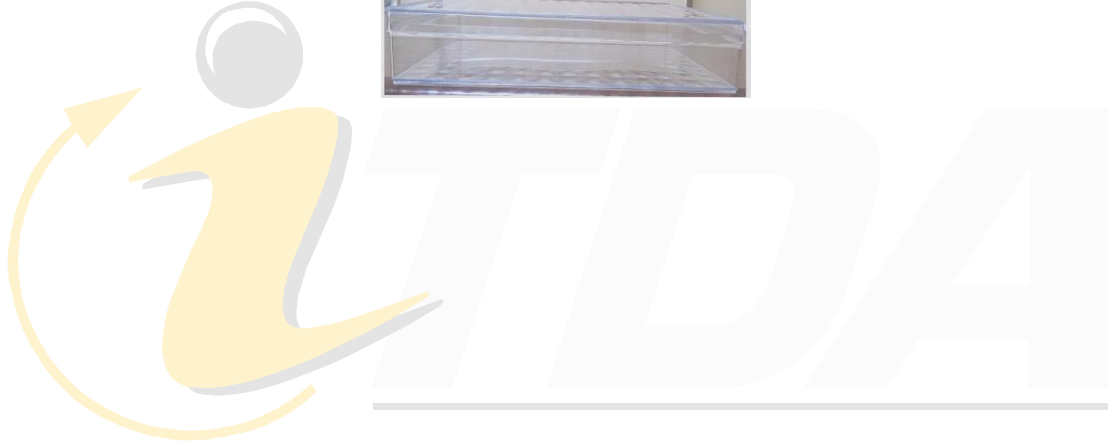
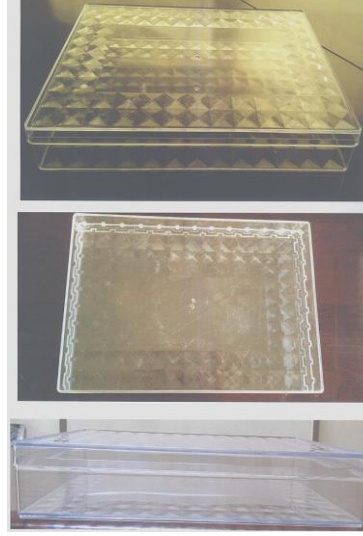


قدم عنها طلب رقم : ٢٠١٩ / ٠٠٣٨
بتاريخ : ٢٠١٩/٠١/١٤

إسم طالب التسجيل : عماد الدين محمد عباس فرج - ابو سمبل للمواد الغذائية
العنوان : منطقة بور سعيد الصناعية جنوب الرسوه قطعة رقم ٨٣ بالحوض السمكى بور سعيد
غرضها : **جهاز تنمية التجارة الداخلية**
فئات النموذج : ٠٨-١٩
نوع النموذج : نموذج صناعى واحد عبارة عن استيكر



Internal Trade Development Authority

جهاز تنمية التجارة الداخلية
 بتاريخ: ٢٠١٥/١٢/٠٢
 قدم عنها طلب رقم: ٢٠١٥/١٥٨٢

إسم طالب التسجيل : عصام عمر فارس وشريكه (رويال ستار للبلاستيك)
 العنوان : مدينة بدر - المنطقة الصناعية الثالثة - قطعة ٢٣ ب (محافظة القاهرة), , , ,
 غرضها : تصنيع و تجهيز البلاستيك بكافة انواعه
 فئات النموذج : ٠٣-٠٩
 نوع النموذج : تصميم صناعى واحد عبارة عن علبة بلاستيك



Internal Trade Development Authority

جهاز تنمية التجارة الداخلية
 بتاريخ: ٢٠١٥/١٢/٠٢
 قدم عنها طلب رقم: ٢٠١٥/١٥٨٣

إسم طالب التسجيل : عصام عمر فارس وشريكه (رويال ستار للبلاستيك)
 العنوان : مدينة بدر - المنطقة الصناعية الثالثة - قطعة ٢٣ ب (محافظة القاهرة), , , ,
 غرضها : تصنيع و تجهيز البلاستيك بكافة انواعه
 فئات النموذج : ٠٣-٠٩
 نوع النموذج : تصميم صناعى واحد عبارة عن علبة بلاستيك



قدم عنها طلب رقم : ٢٠١٨ / ٠٥٦٣

بتاريخ : ٢٠١٨/٠٥/٠٩

Internal Trade Development Authority

إسم طالب التسجيل : شركة ميلانو فارما

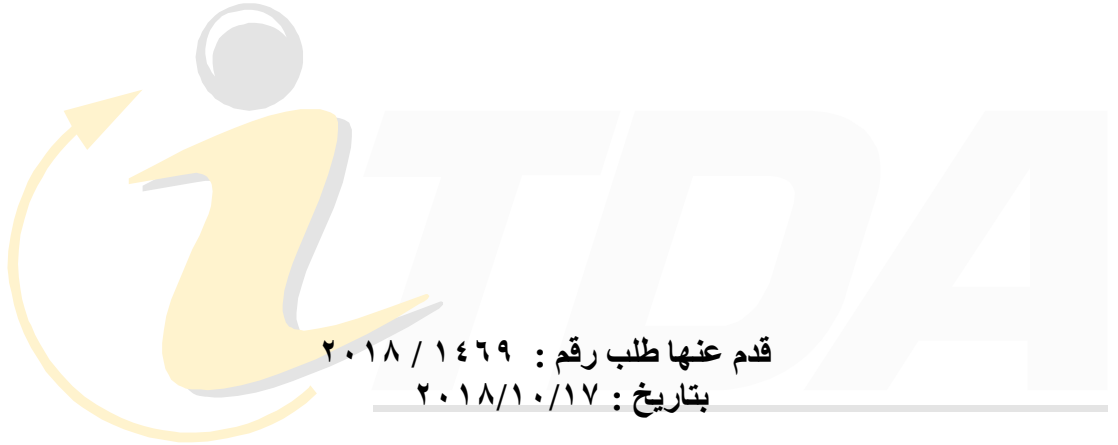
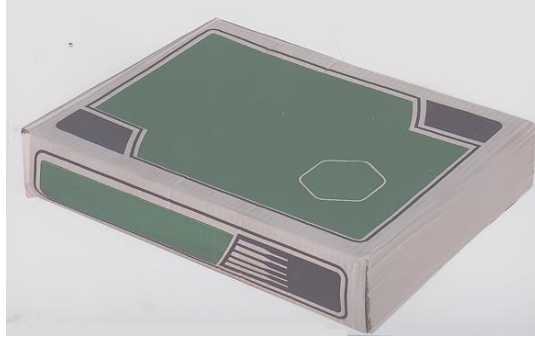
العنوان : شقة ٦٧٠ الدور السادس - ٢٦ شارع شريف - عمارة الايموبيليا عابدين - القاهرة , , ,

غرضها :

فئات النموذج : ٠٣-٠٩

نموذج صناعي واحد عبارة عن علبة كرتون

نوع النموذج :



قدم عنها طلب رقم : ٢٠١٨ / ١٤٦٩

بتاريخ : ٢٠١٨/١٠/١٧

اسم طالب التسجيل : شركة العالمية لسحب الاسلاك وتصنيعها

العنوان : ميت حلف - شارع عاطف جاد طريق قلوب البطي - القليوبية , , ,

غرضها : إقامة وتشغيل مصنع لانتاج المشغولات المعدنية وسحب الاسلاك وتصنيعها

فئات النموذج : ٠٣-٠٩

نموذج صناعي واحد عبارة عن عبوة

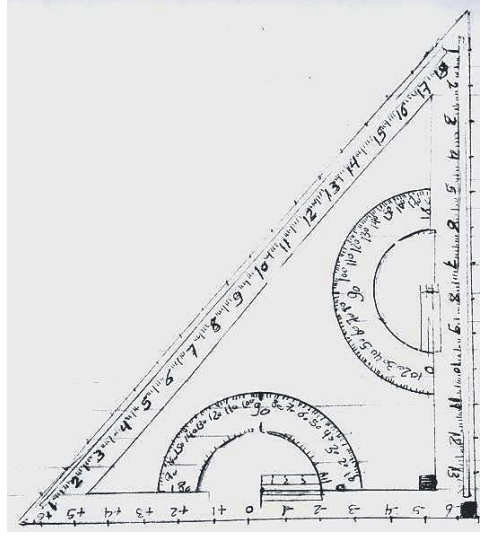
نوع النموذج :



Internal Trade Development Authority

جهاز تنمية التجارة الداخلية
 بتاريخ: ٢٠١٩/٠٢/٢١
 قدم عنها طلب رقم: ٢٠١٩ / ٠٢٨٨

إسم طالب التسجيل : شركة سوبر تكس سينتشرى (محمد نبيل محمد على سريو وشركاه) - شركة تضامن
 العنوان : ٤ شارع المازة - مصر الجديدة - القاهرة, , ,
 غرضها :
 فئات النموذج : ٠٣-٠٩
 نوع النموذج:
 نموذج صناعى واحد لعلبة



Internal Trade Development Authority

جهاز تنمية التجارة الداخلية
 بتاريخ: ٢٠١٩/٠٧/٠٧
 قدم عنها طلب رقم: ٢٠١٩/٠٨٦٣

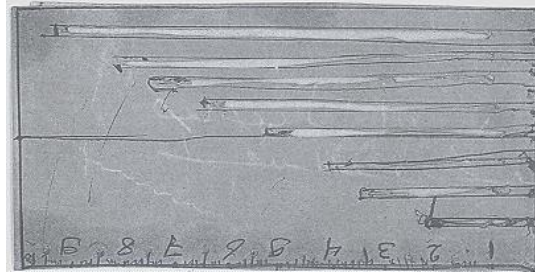
إسم طالب التسجيل : سعيد احمد فؤاد محمد

العنوان : م ٦١ ع ٤ ش ٥١ - مدينتى - القاهرة , , ,

غرضها :

فئات النموذج : ٠٦-١٩

نوع النموذج : نموذج صناعى عبارة عن مثلث هندسى

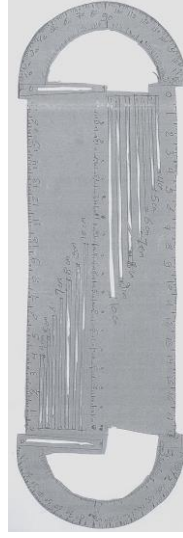


قدم عنها طلب رقم : ٢٠١٩ / ٠٨٧٨
بتاريخ : ٢٠١٩ / ٠٧ / ١٠

إسم طالب التسجيل : سعيد احمد فؤاد محمد

العنوان : م ٦١ ع ٤ ش ٥١ - مدينتى - القاهرة ، ، ، ،
غرضها :

فئات النموذج : ٠٦-١٩
نوع النموذج : نموذج صناعى واحد عبارة عن مسطرة



Internal Trade Development Authority

جهاز تنمية التجارة الداخلية
بتاريخ: ٢٠١٩/٠٧/١٠
قدم عنها طلب رقم: ٢٠١٩/٠٨٧٩

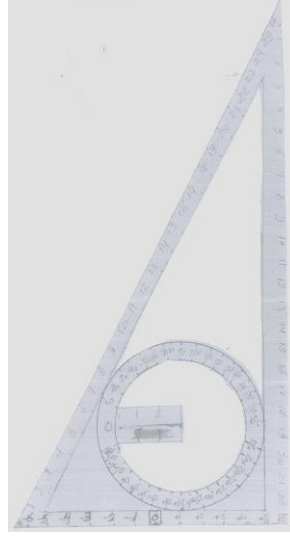
إسم طالب التسجيل : سعيد احمد فؤاد محمد

العنوان : م ٦١ ع ٤ ش ٥١ - مدينتى - القاهرة, , ,

غرضها :

فئات النموذج : ٠٦-١٩

نوع النموذج: نموذج صناعى واحد عبارة عن مسطرة بها على طرفها منقلة



Internal Trade Development Authority

جهاز تنمية التجارة الداخلية
قدم عنها طلب رقم: ٢٠١٩/٠٨٨٤
بتاريخ: ٢٠١٩/٠٧/١٠

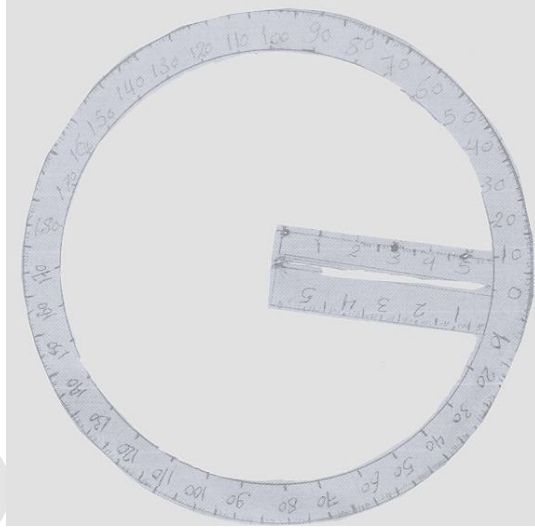
إسم طالب التسجيل : سعيد احمد فؤاد محمد

العنوان : م ٦١ ع ٤ ش ٥١ - مدينتى - القاهرة , , ,

غرضها :

فئات النموذج : ٠٦-١٩

نوع النموذج: نموذج صناعى واحد عبارة عن مثلث باخلة منقطة



Internal Trade Development Authority

جهاز تنمية التجارة الداخلية
 قدم عنها طلب رقم: ٠٨٨٥ / ٢٠١٩
 بتاريخ: ١٠ / ٧ / ٢٠١٩

إسم طالب التسجيل : سعيد احمد فؤاد محمد

العنوان : م ٦١ ع ٤ ش ٥١ - مدينتى - القاهرة, , ,

غرضها :

فئات النموذج : ٠٦-١٩

نوع النموذج: نموذج صناعى واحد عبارة عن منقلة دائرية



قدم عنها طلب رقم : ٢٠١٩ / ١٠٦٥
بتاريخ : ٢٠١٩/٠٨/٢١

إسم طالب التسجيل : شركة ديكاتلون ، اس ايه - شركة فرنسية مساهمة
العنوان : ٤ بولفارد دي مونس ، ٥٩٦٥٠ فيلينوف داسك - فرنسا , , ,
غرضها :
فئات النموذج : ٠٤-٠٣
نوع النموذج: " STR 500 نموذج صناعي خصص لـ " ركاب سرج للقفز



قدم عنها طلب رقم : ٢٠١٩ / ١٠٦٧

بتاريخ : ٢٠١٩ / ٠٨ / ٢٢

Internal Trade Development Authority

جهاز تنمية التجارة الداخلية

إسم طالب التسجيل : دريم مشرق للأغذية
العنوان : المبنى الإداري لمجموعه شركات رشيد مشرق بالمنطقه الصناعيه بجوار كوبرى ١٤ مايو عزبه حجازى البر القبلى سموحه قسم سيدى جابر بالاسكندريه
غرضها :
فئات النموذج : ٠٣-٠٩
نوع النموذج :
نموذج صناعى واحد عبارة عن علبة كرتون



قدم عنها طلب رقم : ٢٠١٩ / ١٠٦٩

بتاريخ : ٢٠١٩ / ٠٨ / ٢٢

Internal Trade Development Authority

هـ ا ز ت ن م ية التجارة الداخلية

إسم طالب
التسجيل :

العنوان :

غرضها :

فئات النموذج : ٠٣-٠٩

نوع النموذج :

المبنى الادارى لمجموعه شركات رشيد مشرق بالمنطقه الصناعيه بجوار كوبرى ١٤ مايو غربيه حجازى سموحه البر
القبلى قسم سيدى جابر اللاسكندريه

نموذج صناعى واحد عبارة عن علبة كرتون

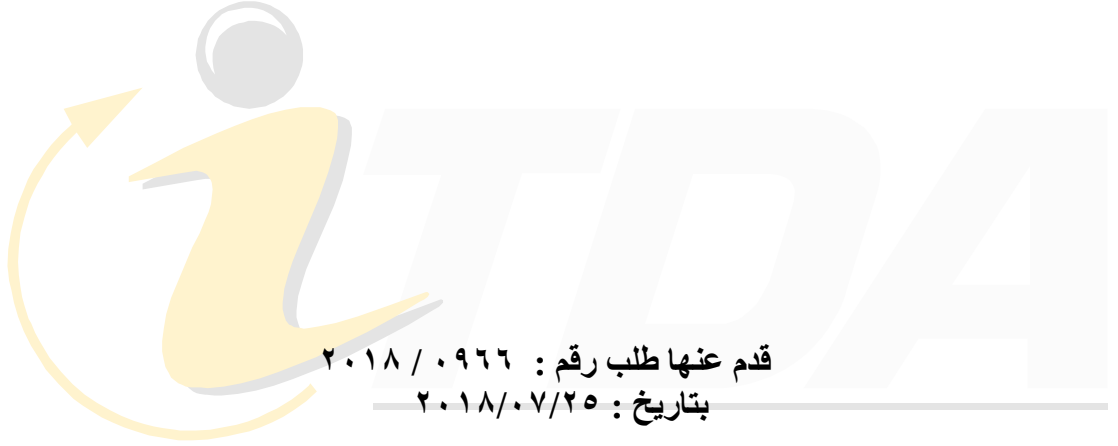


قدم عنها طلب رقم : ٢٠١٩ / ١٠٧٢

بتاريخ : ٢٠١٩/٠٨/٢٢

Internal Trade Development Authority

إسم طالب التسجيل : دريم مشرق للاغذية
العنوان : المبنى الادارى لمجموعه شركات رشيد مشرق بالمنطقه الصناعيه بجوار كوبرى ١٤ مايو عزبه حجازى البر القبلى سموحه قسم سيدى جابر بالاسكندريه
غرضها :
فئات النموذج : ٠٥-٠٩
نوع النموذج :
نموذج صناعى واحد عبارة عن كيس



قدم عنها طلب رقم : ٢٠١٨ / ٠٩٦٦

بتاريخ : ٢٠١٨/٠٧/٢٥

Internal Trade Development Authority

إسم طالب التسجيل : شركة ارما المحدودة - شركة محدودة

العنوان : الدور الخامس البرج الثالث ، نيكستراكوم سيبير سيتي ، ابينى ، جمهورية مورشيسوس , , ,

جهاز تنمية التجارة الداخلية

فئات النموذج : ٠٥-٠٩

نموذج واحد مخصص لكيس

نوع النموذج: